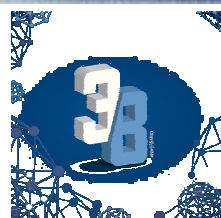


“Claves para un Desarrollo Económico y Regional en Argentina”

Marcelo Capello
 Presidente IERAL de Fundación Mediterránea

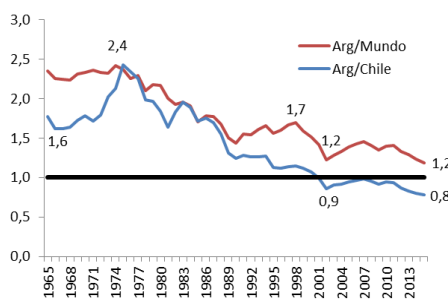
Colaboran:
 Vanessa Toselli
 Néstor Grión
 Gerardo García Oro



Retroceso argentino en los últimos 50 años

PBI per cápita relativo de Argentina

En Paridad de Poder de Compra

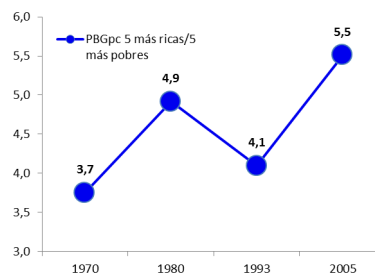


Fuente: FMI, Madisson y ARKLEMS.

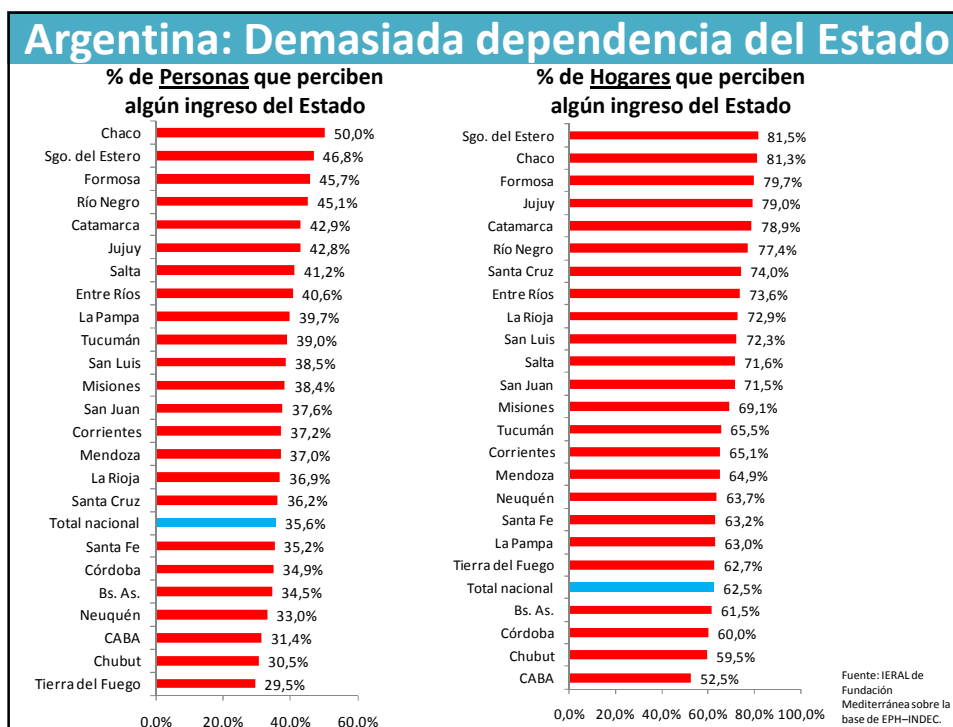
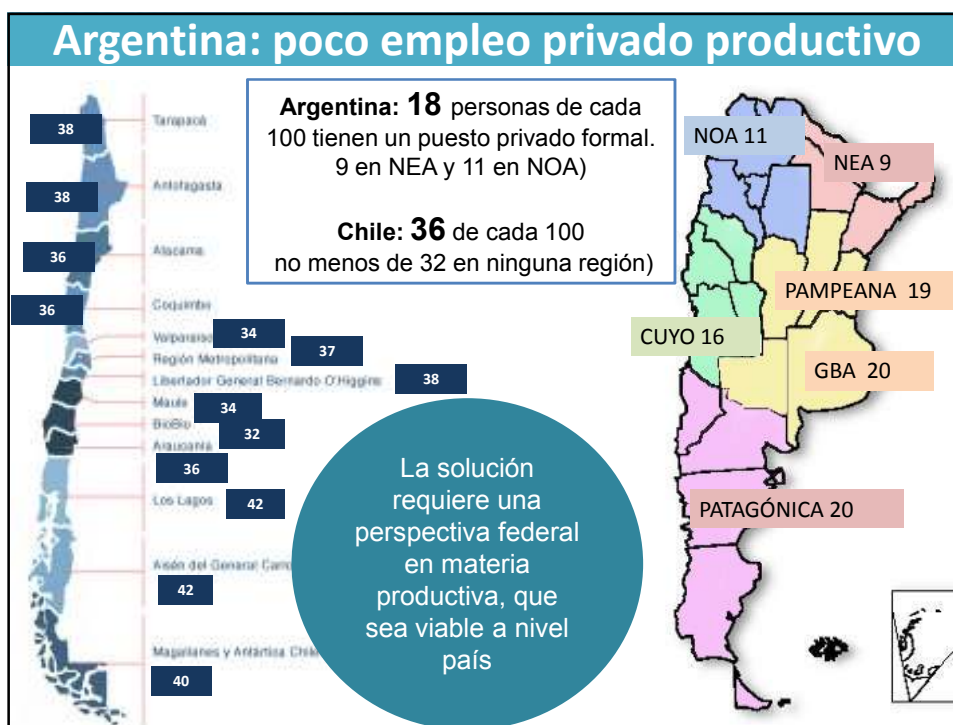
Argentina se retrasó frente al mundo y sus vecinos. Y no logró acortar las divergencias entre sus propias provincias. Pensar un nuevo modelo de desarrollo

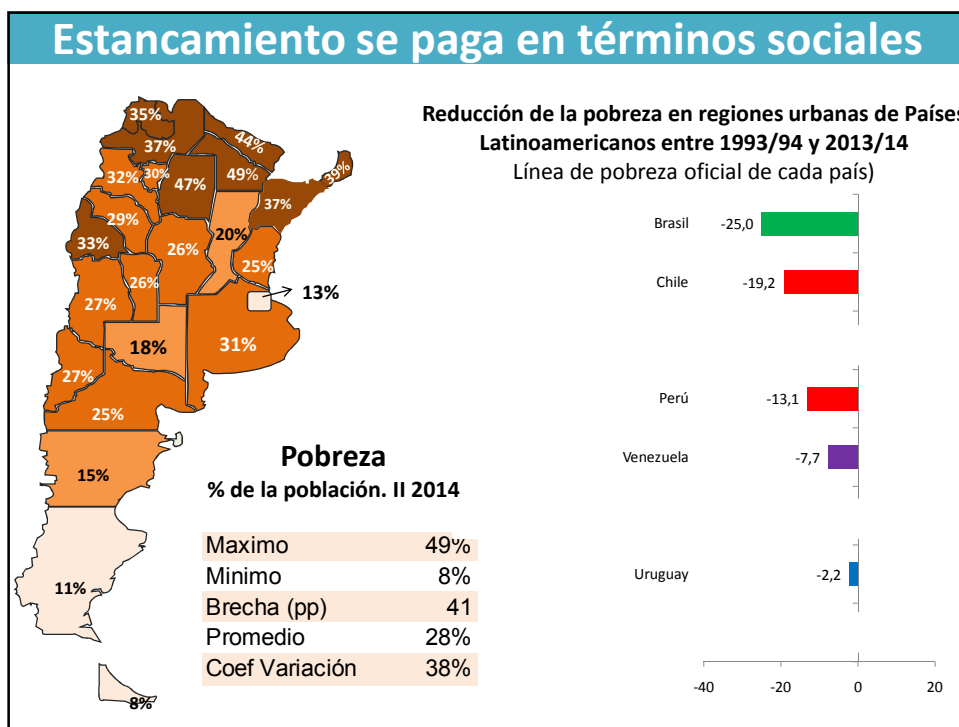
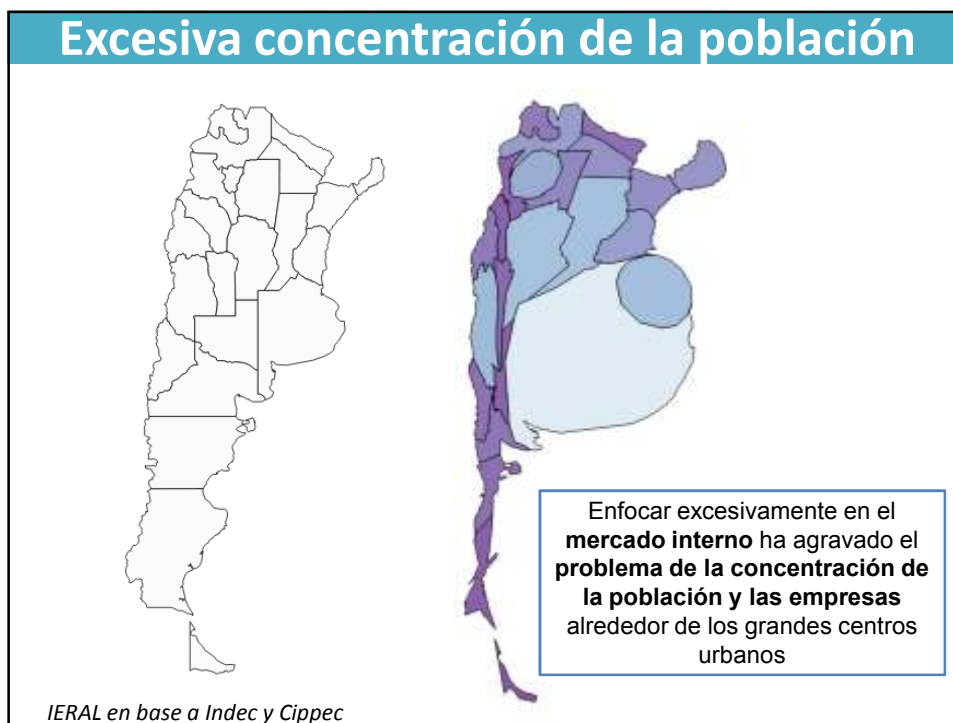
A mediados de los 70s, Argentina representaba 2,4 veces el PIB per cápita mundial y el de Chile. En 2014 esa relación cayó a 1,2 y 0,8 respectivamente.

No existió convergencia entre provincias argentinas

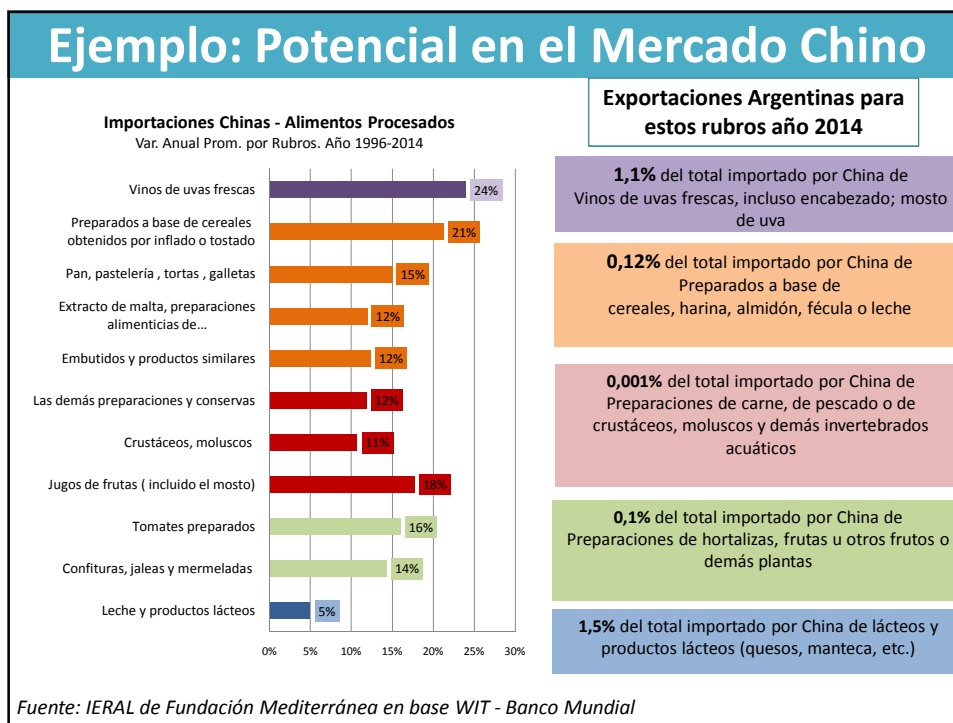


Fuente: Saiegh y Tommasi, Cepal y CEP



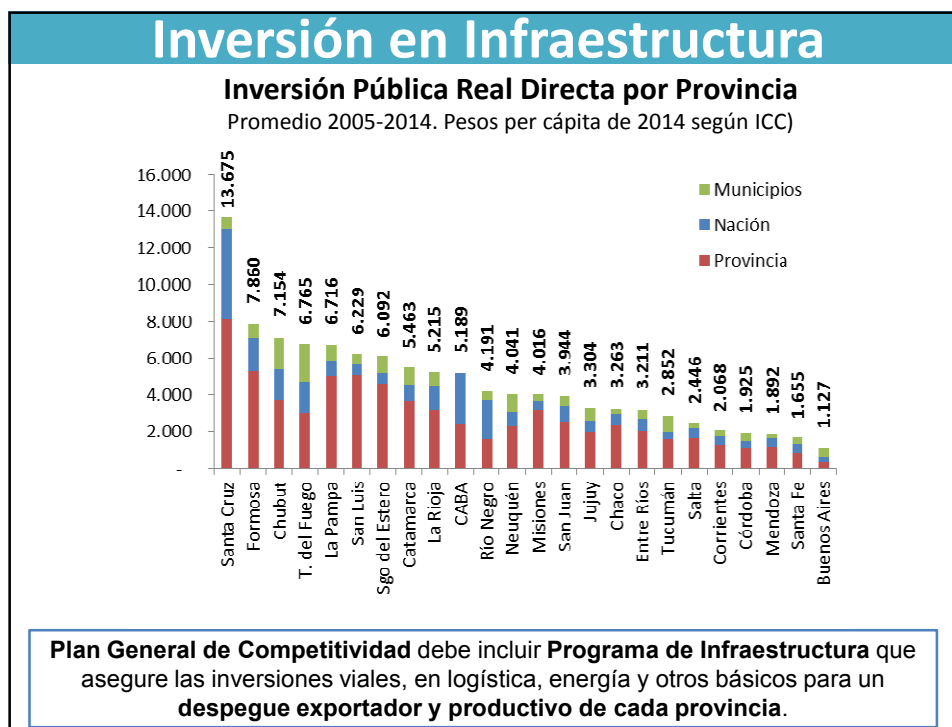


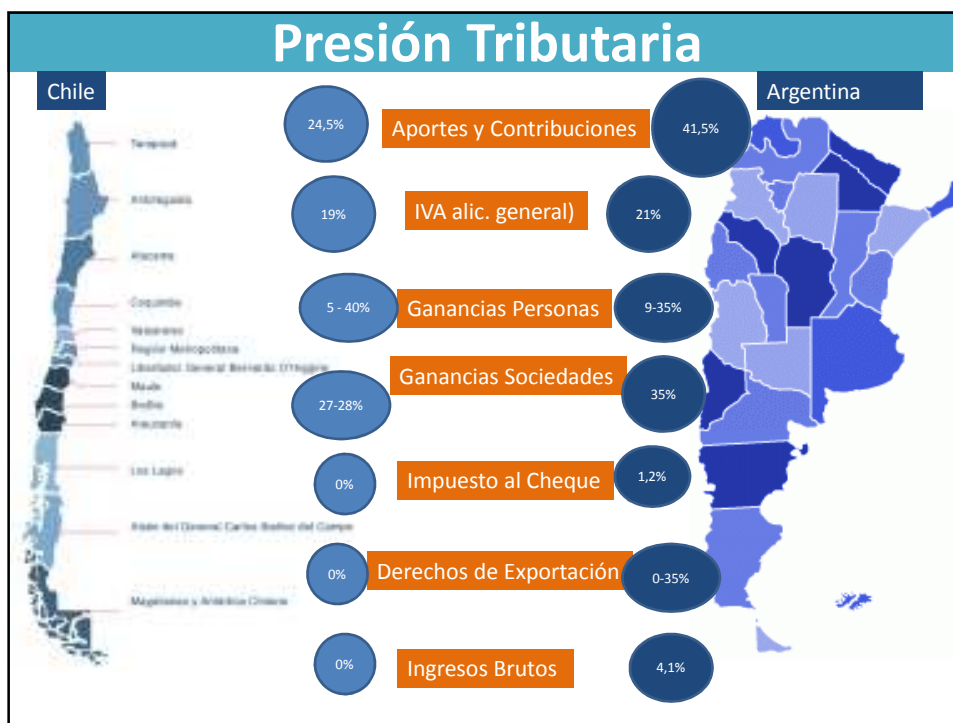
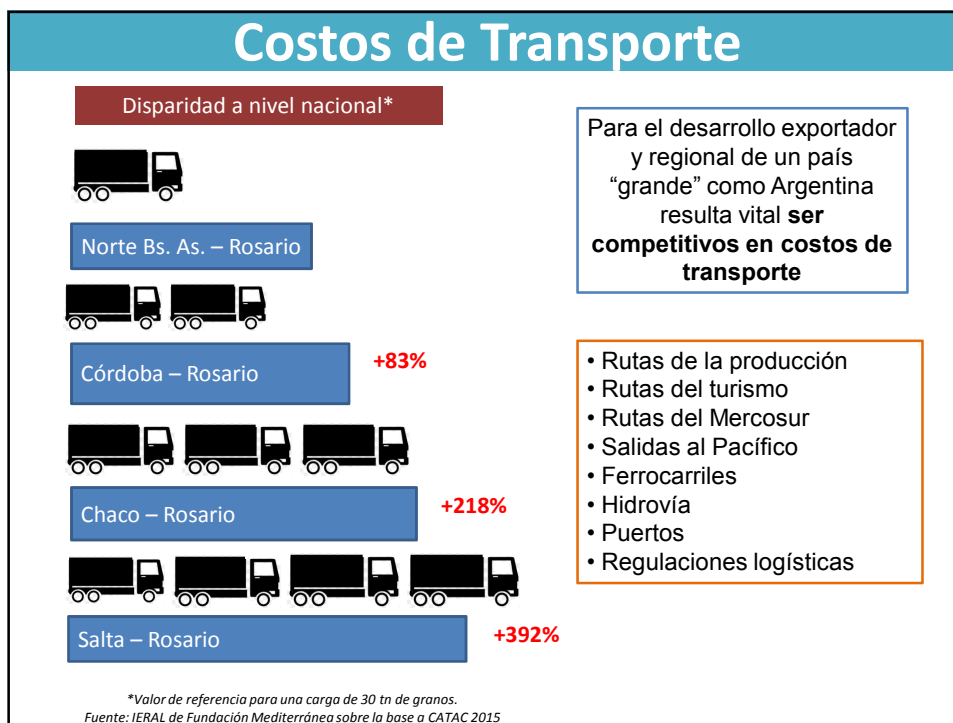


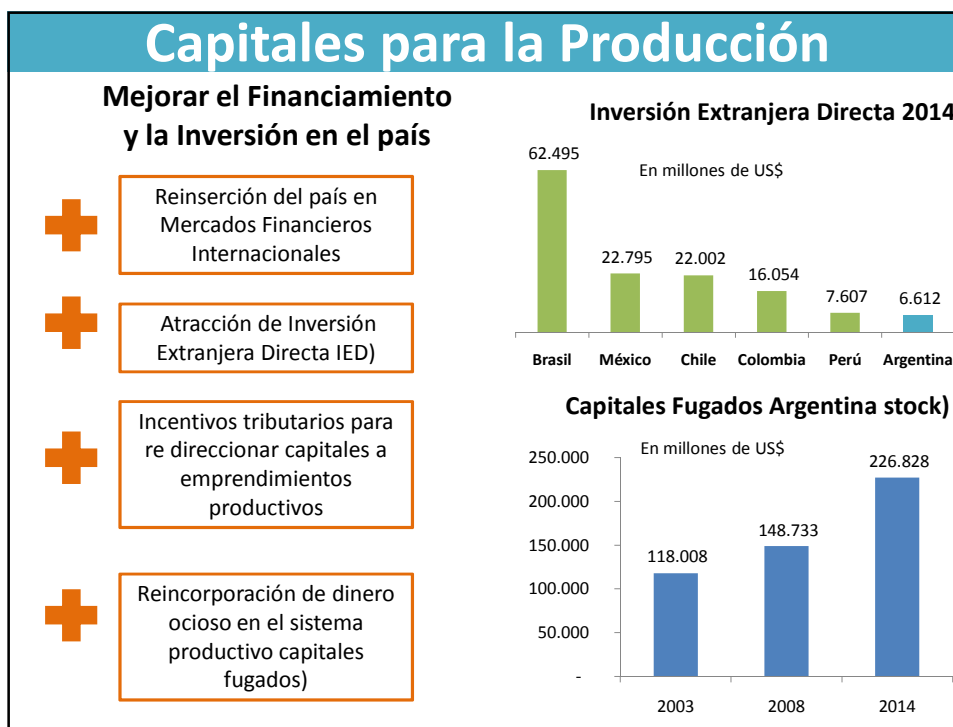
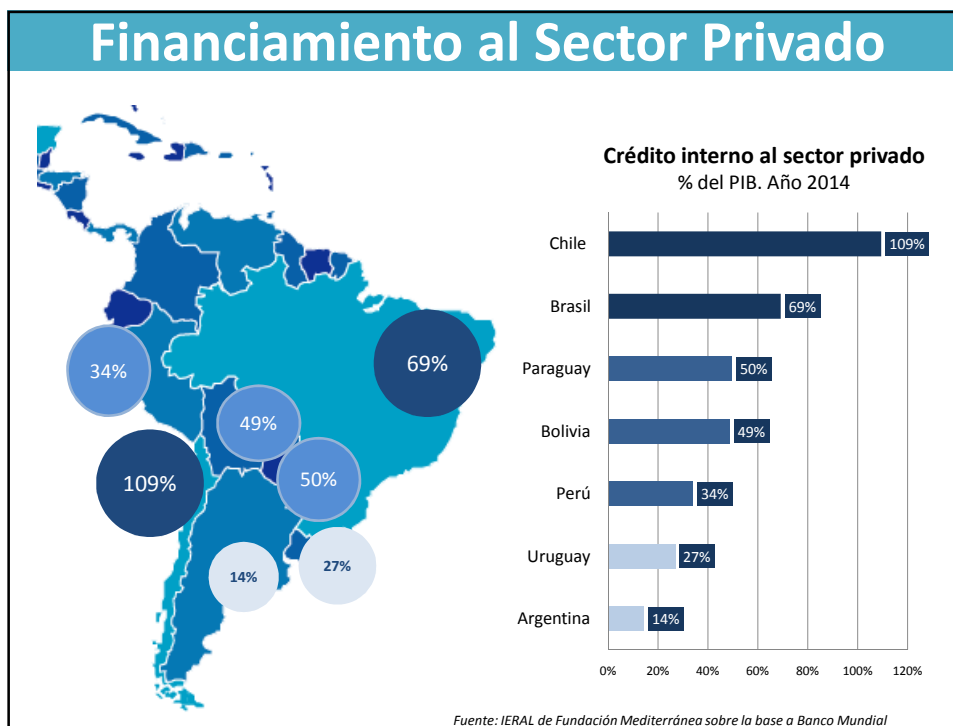


Plan General de Competitividad		
Posición en Competitividad	2006	2014
1. Instituciones	107°	137°
2. Infraestructura	63°	89°
3. Entorno Macroeconómico	52°	102°
4. Salud y Educación Primaria	37°	67°
5. Capacitación y Educación Superior	43°	45°
6. Eficiencia en el Mercado de Bienes	96°	141°
7. Eficiencia en el Mercado del Trabajo	119°	143°
8. Desarrollo del Mercado Financiero	112°	129°
9. Disposición Tecnológica	61°	82°
10. Tamaño del Mercado	24°	24°
11. Sofisticación en los Negocios	61°	96°
12. Innovación	68°	97°
Posición General	70°	104°

Fuente: IERAL en base al Foro Económico Mundial The Global Competitiveness Report)







Clave: Recursos Humanos

7,3 millones de
trabajadores
precarizados

+

1,4 millones de
desocupados

+

800 mil inactivos
recientes

=

9,5 millones de
personas con problemas
de empleo

Jóvenes con problemas de inserción laboral (en miles)

Cantidad de jóvenes En miles (18-24)	Total	Pobre	% Pobre
Desocupados	503	233	46,4%
En empleos precarios	1.377	428	31,1%
Ni Ni	849	438	51,6%
Total c/ probl. de inserción social	2.729	1.100	40,3%



Por cada 38
argentinos
existe 1 joven
pobre y con
problema de
inserción
laboral

Políticas de Estado:

Educación - Capacitación. Educación x Trabajo. Educación y
Tecnología. Estado + Mercado. Tercer sector.
Responsabilidad Social Empresaria

Estrategia masiva para jóvenes

1.100.000 jóvenes "Ni Ni" ó desocupados, en condición de pobreza

Desafío de la Política

Primer empleo aprendizaje laboral)

Capacitación y formación profesional

Fortalecimiento de habilidades blandas

Apoyo tutorial y de asistencia social

Levantamiento de línea base para evaluación de impacto

**\$ 37 mil
millones**

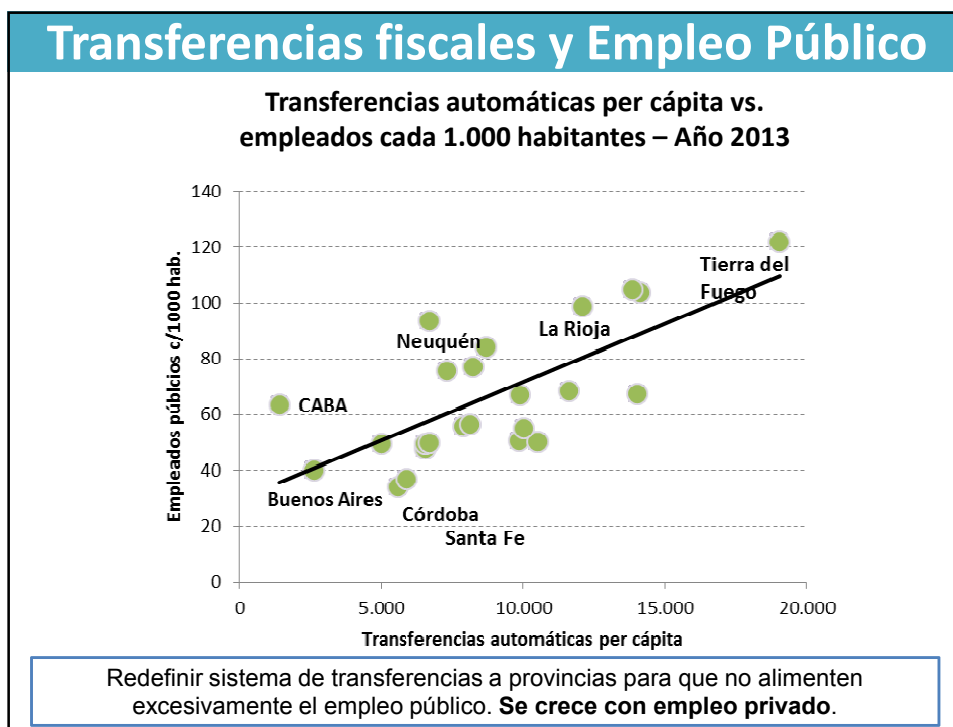
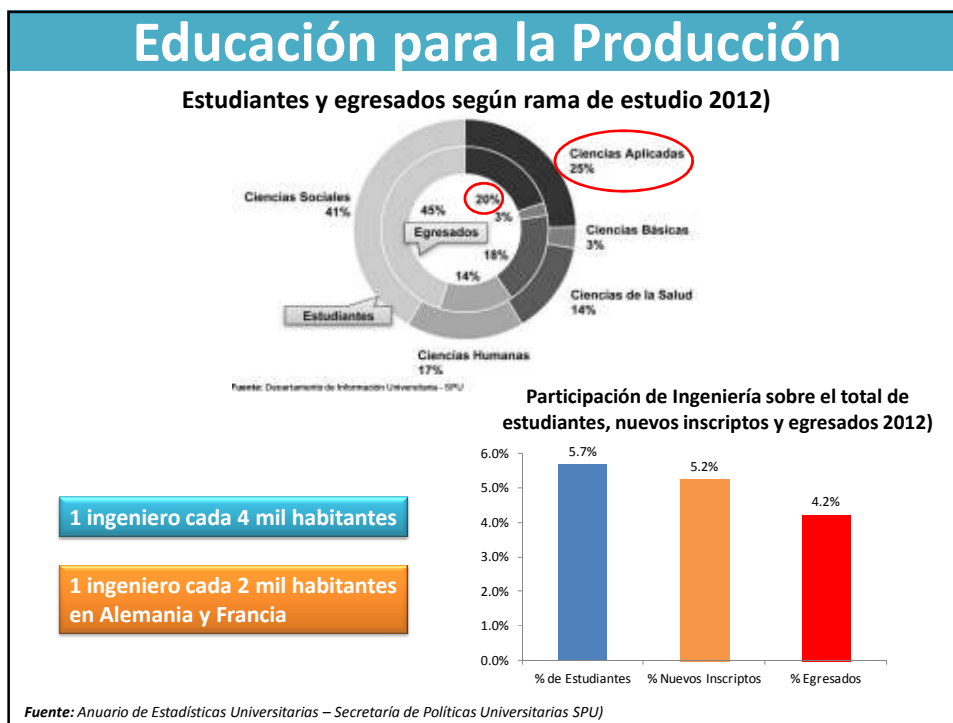
Progresar + Acciones
de Empleo

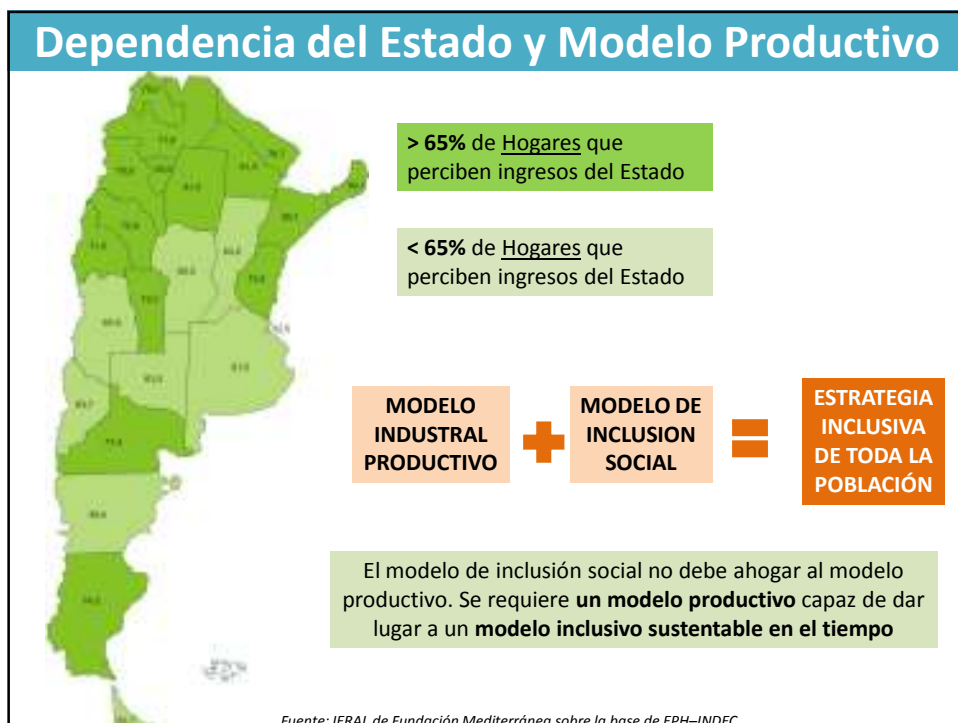
\$ 7,2 mil millones

Gasto Subsidios Económicos
en 2015:

+ \$ 300 mil millones

**Jóvenes de 18 a 24 años "Ni - Ni" en condiciones de pobreza + desocupados en condiciones de pobreza.*





“La riqueza, como la libertad, vive en el hombre, y tiene por causa al hombre. En el hombre está la mina, no en el suelo. El suelo puede estar lleno de oro: allí se quedará si falta el hombre capaz de explotarlo”

Juan Bautista Alberdi

“Claves para un Desarrollo Económico y Regional en Argentina”

Marcelo Capello
Presidente IERAL de Fundación Mediterránea

Colaboran:
Vanessa Toselli
Néstor Grión
Gerardo García Oro

